

## HB-DJ801 电动推杆



**产品特性:**

1. 微型直流永磁电动机, 体积小, 方便安装.
2. 根据使用需求可选, 速度从4mm/s到25mm/s.
3. 极限负载6000N.
4. 可选5℃~40℃的使用环境配置. 满负载于常温环境当中空占比为10%. 最多2分钟连续运行.
5. 可选择加装干簧管输出信号反馈.
6. 限位开关内置.
7. 防护等级IP43. 户内使用.
8. 产品取得认证: CE
9. 广泛使用于各类工业设备、医疗、家具等.

### 选型规格码

	HBA1	-X	-XXX	-XX	-XX	-X	-X	-X	-X	-X	-X
<b>推杆型号:</b>											
HB-DJ801选型编码: HBA1											
<b>电压</b>											
1—12VDC    2—24VDC											
<b>传动参数代码</b>											
参考表1.0											
<b>行程尺寸</b>											
参考表2.0											
<b>安装距尺寸</b>											
参考表2.0											
<b>前端安装方式</b>											
参考表3.0											
<b>尾端安装方式</b>											
参考表4.0											
<b>前/尾端孔安装方向</b>											
0—0°, 孔向或孔连线方向与电机轴方向平行(默认), 见例图											
1—90°, 孔向或孔连线方向与电机轴方向垂直											
<b>外观颜色</b>											
0—箱体黑色, 外管银白色(默认).											
1—箱体黑色, 外管黑色.											
<b>信号反馈方式</b>											
0—无 (默认)											
1—干簧管											
<b>限位控制方式</b>											
0—双开关自动限位, 老式控制(默认)											
1—限位开关信号引出, 新式控制											
2—客制化											
<b>电机线类型</b>											
参考表5.0											
<b>电机线长度</b>											
参考表6.0											
<b>内管材质</b>											
0—铝管(默认)											
1—不锈钢管											

表1.0 推杆传动代码

传动代码 (24V)	最大负载 (N)	空载速度 (mm/s)	空载电流 (A)	负载速度	负载电流 (A)
A	6000	4.7	0.3-0.4	3.2	3.6
B	4000	5.8	0.4-0.6	4.3	3.0
C	3000	8.8	0.4-0.6	6.5	3.0
D	2000	11.7	0.4-0.6	8.1	3.2
E	1500	17.5	0.3-0.5	11.7	3.1
F	800	28	0.8-0.9	19.2	3.2

传动代码 (12V)	最大负载 (N)	空载速度 (mm/s)	空载电流 (A)	负载速度	负载电流 (A)
A	6000	4.7	0.6	3.2	7.0
B	4000	5.8	0.6	4.3	6.0
C	3000	8.8	0.7	6.5	7.0
D	2000	11.7	0.8	8.1	7.0
E	1500	17.5	0.7	11.7	7.0
F	800	28	0.9	19.2	8.0

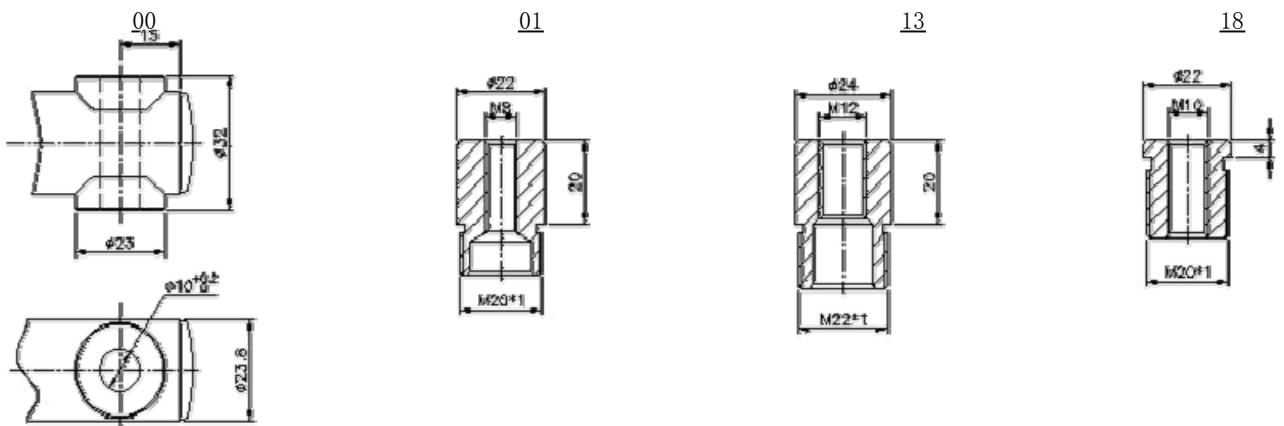
注：表中为常温下实测数据，因零件加工及安装精度，测量误差等影响，单个推杆与表格中数据会有所偏差，最大偏差达±10%。

表2.0 行程/安装距与负载的配合

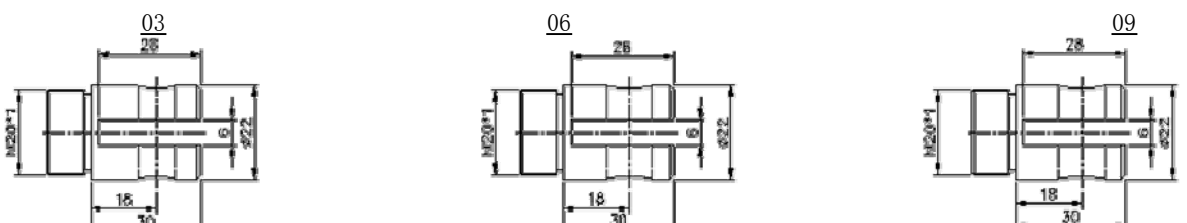
行程范围S (mm)	安装距L (mm)	适用负载(N)
25 ≤ S ≤ 200	L = S + (160-175)	0-6000
200 < S ≤ 300	L = S + 175	0-5000
300 < S < 400	L = S + 175	0-4000
400 ≤ S < 500	L = S + 200	0-3000
500 ≤ S < 600	L = S + 200	0-2000
600 ≤ S < 700	L = S + 250	0-1000
700 ≤ S < 800	L = S + 250	0-500
800 ≤ S	L = S + 350	0-200

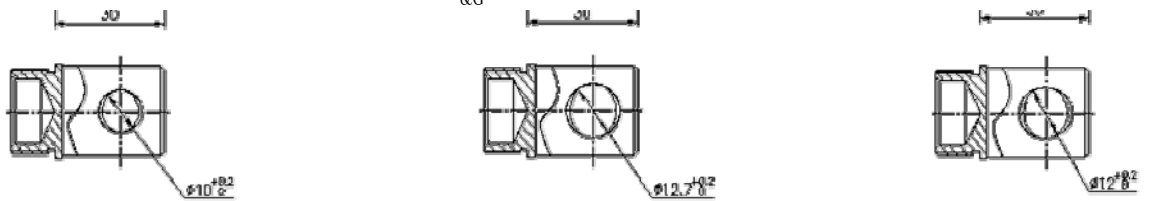
注：推杆行程越长所适用最大负载越小；相同的推杆有侧向分力时比侧向受力时最大负载要小。

表3.0 前端安装方式

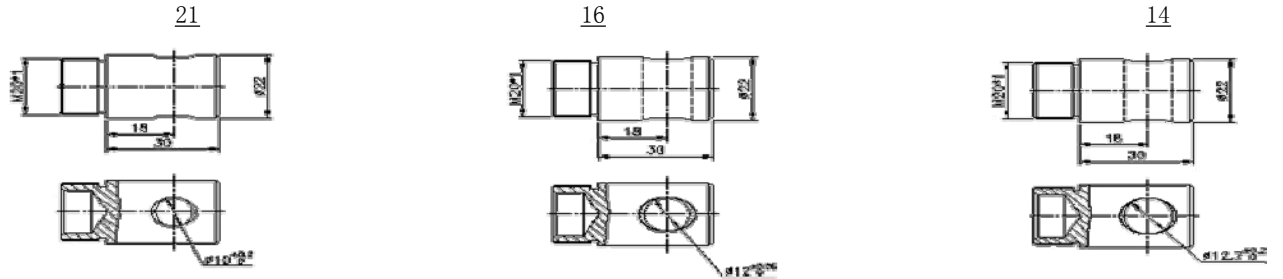


代码	件号	规格
00	-	垫帽, 孔径 $\phi 10$ (常用)
01	3801-180201	圆柱螺孔M8 (常用)
13	3801-180213	圆柱螺孔M12 (用于不锈钢内管)
18	3801-180218	圆柱螺孔M10 (配关节轴承)



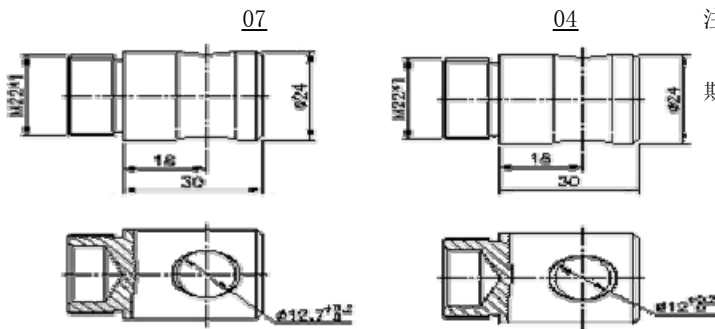


代码	件号	规格
03	3801-180203	开槽, 槽宽6mm槽深28mm, 孔径 $\phi 10$ (常用)
06	3801-080206	开槽, 槽宽6mm槽深28mm, 孔径 $\phi 12.7$ (加塑料帽后为10.5)
09	3801-180209	开槽, 槽宽6mm槽深28mm, 孔径 $\phi 12$



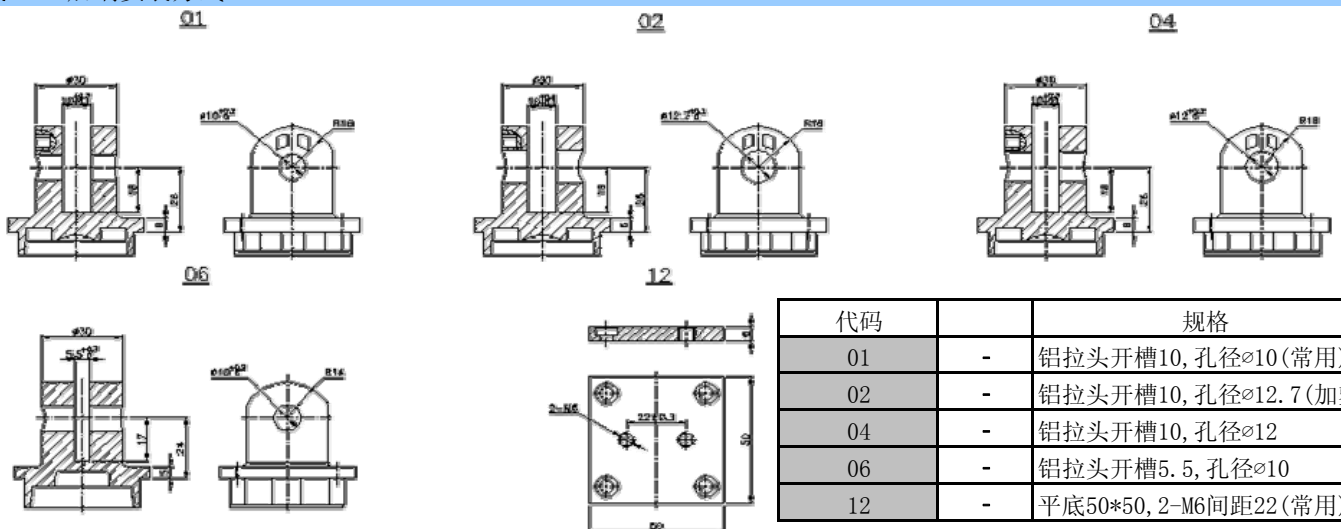
代码	件号	规格
21	3801-180221	不开槽, 孔径 $\phi 10$ (常用)
16	3801-180216	不开槽, 孔径 $\phi 12$
14	3801-180214	不开槽, 孔径 $\phi 12.7$

代码	件号	规格
07	3801-180207	不开槽, 孔径 $\phi 12.7$
04	3801-180204	不开槽, 孔径 $\phi 12$



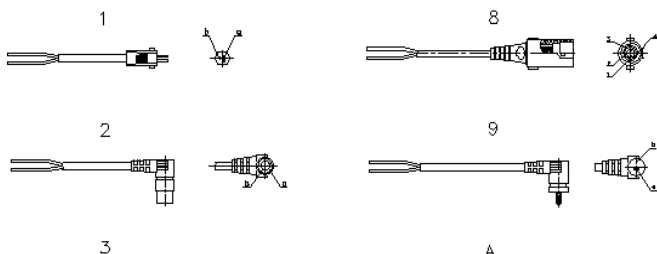
注: 1. M20\*1外螺纹用于铝内管; M22\*1外螺纹均用于不锈钢内管  
2. 标明“常用”项, 库存有备货供应, 其余为客户定制, 供1期较长

表4.0 后端安装方式



代码		规格
01	-	铝拉头开槽10, 孔径 $\phi 10$ (常用)
02	-	铝拉头开槽10, 孔径 $\phi 12.7$ (加塑料帽)
04	-	铝拉头开槽10, 孔径 $\phi 12$
06	-	铝拉头开槽5.5, 孔径 $\phi 10$
12	-	平底50*50, 2-M6间距22(常用)

表5.0 电机线类型



代码	说明	备注
0	未定义	
1	两针两芯01扁直插	有控制器或开关直接配
2	四针两芯弯插线	有控制器配置, 常用
3	四针五芯弯插线	有控制器配置, 常用
4	麦克风直插两芯线	有控制器配置, 常用





中

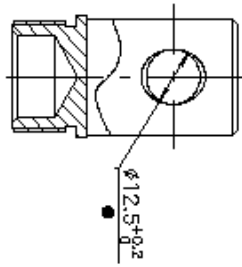
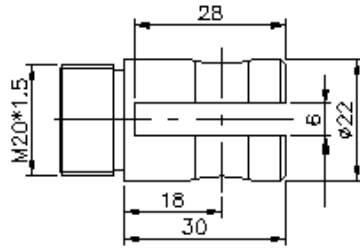




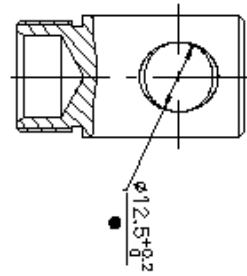
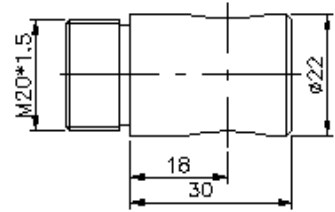
截  
又纵



22



23



代码	件号	规格
22	3801-180222	开槽, 槽宽6mm槽深28mm, 孔径φ12.5
23	3801-180223	不开槽, 孔径φ12.5

1.6

货周

后为10.5)

置, 常用



1
置
1
1













